

РАБОЧАЯ ДОКУМЕНТАЦИЯ

Капитальный ремонт и строительство временных сооружений.

Многофункциональный комплекс бытового обслуживания населения с рекреационной зоной «Аква термальный оздоровительный комплекс с фитнесом» по адресу Краснодарский край, г. Краснодар, Карасунский внутригородской округ, ул. Крылатая, д. 2

Том 5

Внутренние системы водоснабжения и канализации

1076-ГКО-1627-23-ВК

Заказчик:
ООО "Открытые мастерские"

Проектная организация:
ООО "Студио-ТА"

РАБОЧАЯ ДОКУМЕНТАЦИЯ

Капитальный ремонт и строительство временных сооружений.

Многофункциональный комплекс бытового обслуживания населения с рекреационной зоной «Аква термальный оздоровительный комплекс с фитнесом» по адресу Краснодарский край, г. Краснодар, Карасунский внутригородской округ, ул. Крылатая, д. 2

Том 5

Внутренние системы водоснабжения и канализации

1076-ГКО-1627-23-ВК

Заказчик:
ООО "Открытые мастерские"

Проектная организация:
ООО "Студио-ТА"

Генеральный директор ООО "Студио-ТА"

Главный архитектор проекта

Главный инженер проекта



Бадалян Т.А.

Тимарцев К.О.

Сёмочкин П.А.



Общество с ограниченной ответственностью
Фирма «КОНВИТ»
ООО Фирма «КОНВИТ»

Регистрационный номер члена СРО:
П-100-007718024152-0107 от 07.06.2012

107497, г. Москва, ул. Монтажная, д. 9, стр. 1, помещ. 13Н/3, тел. 8 (499) 968-60-55,
e-mail: info@konvit.ru, ИНН7718024152, ОГРН 1027739929788

Заказчик: Общество с ограниченной ответственностью «Студио-ТА»

«Многофункциональный комплекс бытового обслуживания населения с рекреационной зоной "Аква термальный оздоровительный комплекс с фитнесом" по адресу Краснодарский край, г. Краснодар, Карасунский внутригородской округ, ул. Крылатая, 2»

РАБОЧАЯ ДОКУМЕНТАЦИЯ

Внутренние системы водоснабжения и канализации

К-15-02-24-ВК

Москва 2024 г.



Общество с ограниченной ответственностью
Фирма «КОНВИТ»
ООО Фирма «КОНВИТ»

Регистрационный номер члена СРО:
П-100-007718024152-0107 от 07.06.2012

107497, г. Москва, ул. Монтажная, д. 9, стр. 1, помещ. 13Н/3, тел. 8 (499) 968-60-55,
e-mail: info@konvit.ru, ИНН7718024152, ОГРН 1027739929788

Заказчик: Общество с ограниченной ответственностью «Студио-ТА»

«Многофункциональный комплекс бытового обслуживания населения с рекреационной зоной "Акватермальный оздоровительный комплекс с фитнесом" по адресу Краснодарский край, г. Краснодар, Карасунский внутригородской округ, ул. Крылатая, 2»

РАБОЧАЯ ДОКУМЕНТАЦИЯ

Внутренние системы водоснабжения и канализации

К-15-02-24 – ВК

Генеральный директор

Д. В. Горбачев

ГИП

В.Н. Азуров

Москва 2024 г.

Ведомость рабочих чертежей основного комплекта		
Лист	Наименование	Примечание.
1	Общие данные	
2	План этажа с расположением сети водоснабжения	
3	План этажа с расположением сети водоснабжения. Улица	
4	План этажа с расположением сети канализации	
5	Врезка канализации К1 в существующую сеть (Фрагмент 1)	
6	План этажа с расположением сети канализации. Улица	
7	Схема системы водоснабжения	
8	Схема системы канализации	
9	План подключения сети В1 к существующей сети ХВС	
10	Баланс водопотребления и водоотведения	

Общие указания

Рабочая документация разработана на основании:

- технического задания на проектирование;
- архитектурно-строительного задания;

В соответствии с действующими нормами и правилами:

- СП 30.13330.2016 «Внутренний водопровод и канализация зданий»;
- ГОСТ Р 21.1101-2009 "СПДС Основные требования к проектной рабочей документации";
- ГОСТ 21.601-2011* "Водопровод и канализация. Рабочие чертежи";
- СП 40-102-2000 "Проектирование и монтаж трубопроводов систем водоснабжения и канализации из полимерных материалов. Общие требования";
- Федеральный закон от 22.07.2008г. № 123-ФЗ.

На чертежах трубопроводы систем условно отнесены от стен.

Хозяйственно-питьевой водопровод.

Система хозяйственно - питьевого водопровода холодной воды принята тупиковой, с верхней разводкой.

Горячее водоснабжение осуществляется от ИТП. Система горячего водоснабжения выполнена с верхней разводкой с циркуляцией по магистральям

Магистральные трубопроводы ниже отм. 0,000, выполнены из стальных оцинкованных труб по ГОСТ 3262-75* и по ГОСТ 10704-91, подводы к приборам из полипропиленовых труб PN20

Все трубопроводы изолируются материалом "Thermaflex FRZ" толщиной 13 мм.

В целях обеспечения возможной компенсации температурных удлинений трубопроводов холодного и горячего водоснабжения необходимо:

- крепежные хомуты на стояках не затягивать;
- на всех пересечениях трубопроводами горячего и холодного водоснабжения стен, перегородок перекрытий установить гильзы. Внутренний диаметр гильзы должен быть на 15-20 мм больше наружного диаметра трубы. Края гильзы монтировать заподлицо с поверхностями стен, перегородок и перекрытий и выше чистого пола на 20-30 мм.

Магистральные трубопроводы, разводящие участки должны прокладываться с уклоном не менее 0,002 в сторону возможного спуска воды.

Крепление трубопроводов к строительным конструкциям выполнять по серии 4.904-69, и 5.900-7.

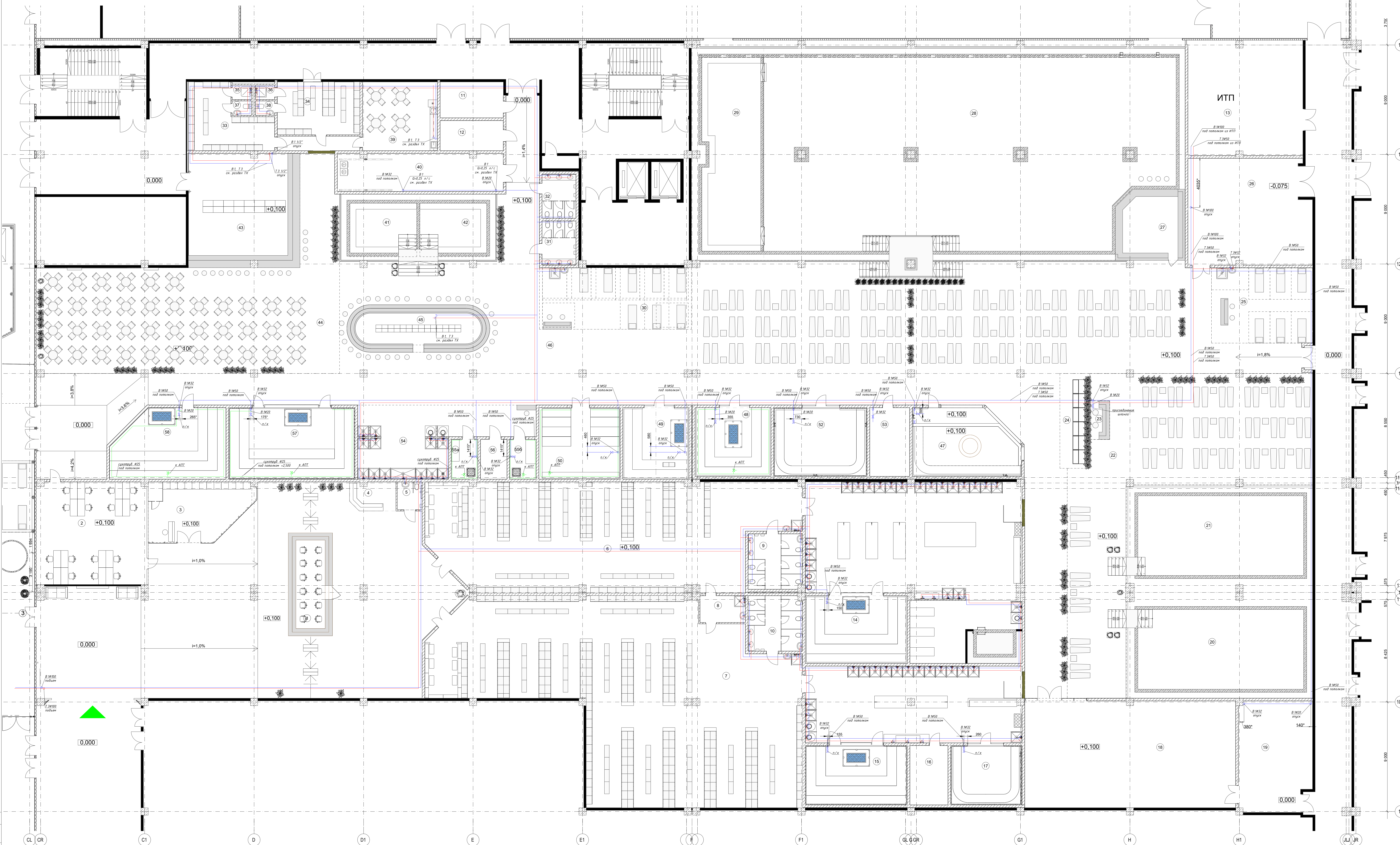
Монтаж, испытание и приемку сетей водопровода вести согласно СП 73.13330.2016, и СП 40-102-2000. При монтаже труб из полимерных материалов руководствоваться требованиями фирм - изготовителей.

Мероприятия по защите от шума выполнять согласно СП 51.13330.2011 "Защита от шума" и СП 73.13330.2012.

После окончания работ трубопроводы и оборудование промываются и испытываются на герметичность.

Ведомость ссылочных и прилагаемых документов		
Обозначение	Наименование	Примечание.
	Ссылочные документы	
5.900-7	Опорные конструкции и средства крепления стальных	
	трубопроводов внутренних санитарно-технических систем.	
4.900-9	Узлы и детали трубопроводов из пластмассовых	
	труб систем водоснабжения и канализации	
4.904-69	Детали крепления санитарно-технических приборов	
	и трубопроводов	
	Прилагаемые документы	
	Спецификация оборудования, изделий и материалов	на 3 листах

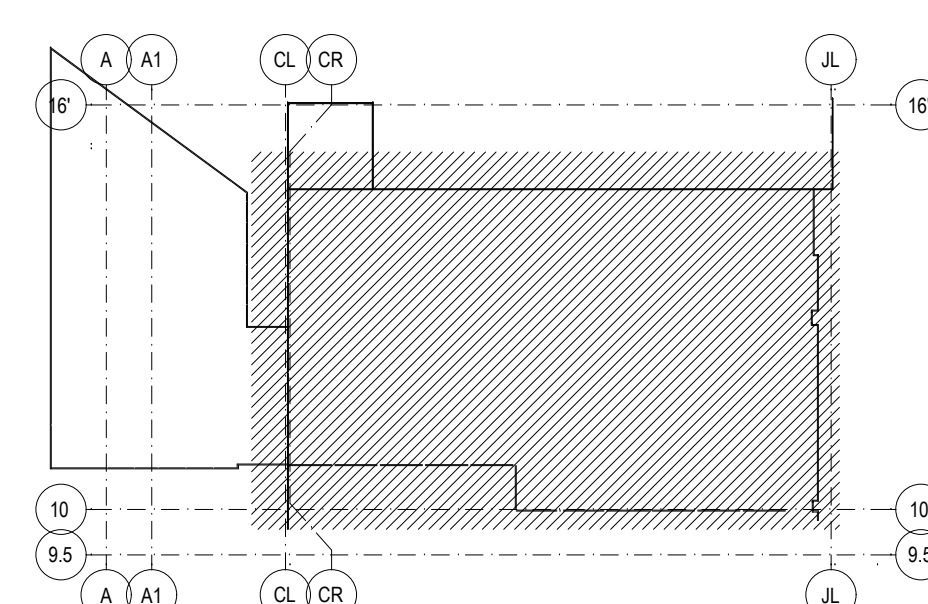
№Pr "Политрон"



Экспликация помещений на отм. +0.100

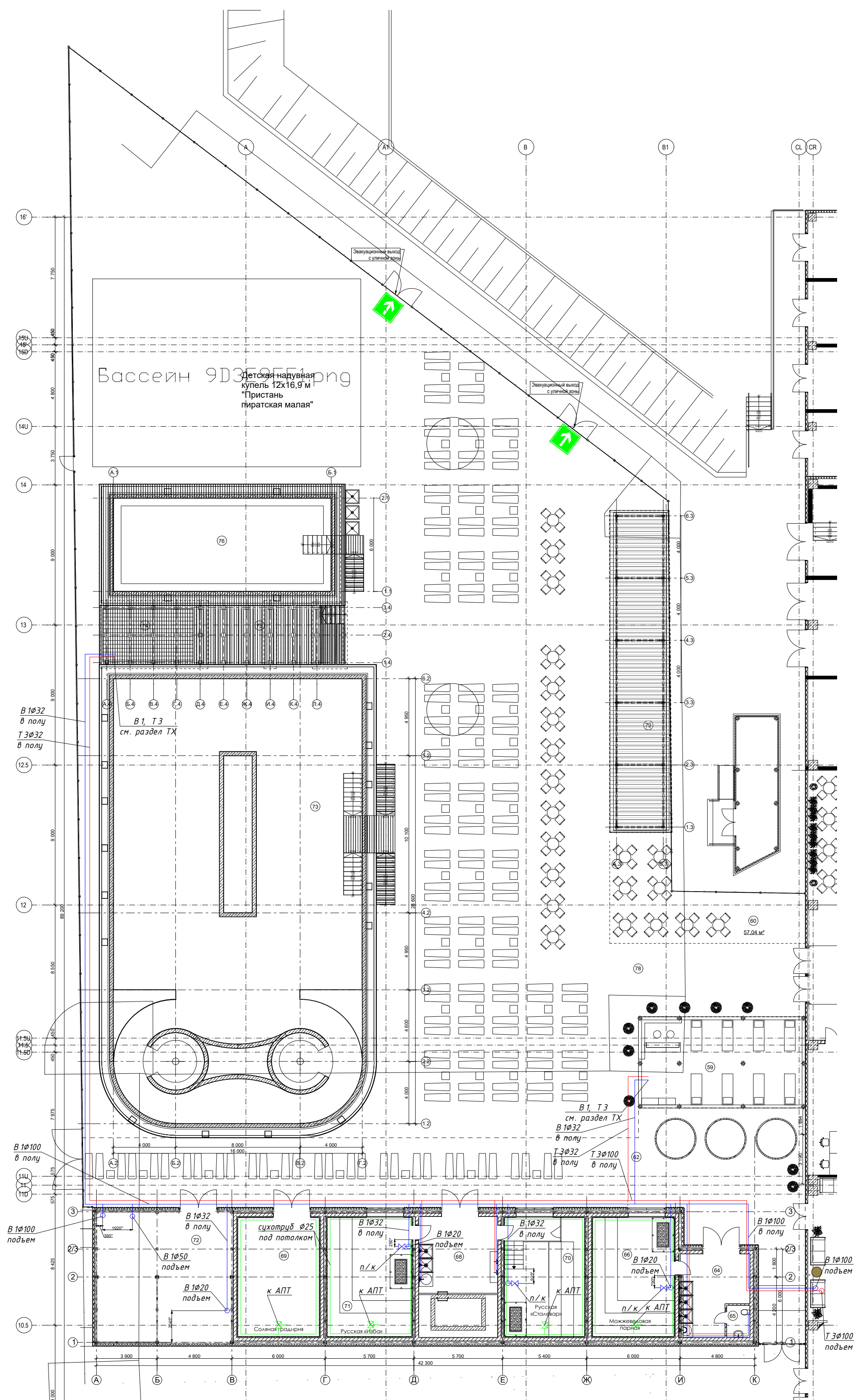
Номер помещения	Наименование	Категория	Площадь, м2	Номер помещения	Наименование	Категория	Площадь, м2	Номер помещения	Наименование	Категория	Площадь, м2	Номер помещения	Наименование	Категория	Площадь, м2	Номер помещения	Наименование	Категория	Площадь, м2
1	Ресепшн		453,43	12	Серверная		12,74	22	Детская зона с шезлонгами		249,77	32	С/у женский		10,00	42	Минеральная ванна 5.5x5 0.9		34,95
2	Администратор		75,94	13	ИТП		88,95	23	Арендатор мороженое		5,19	33	Раздевалка персонала		29,77	43	Буфет		85,65
3	Магазин		38,19	14	Русская парная		47,48	24	Арендатор рыбы		19,16	34	Раздевалка персонала		29,44	44	Зона столов для кафе		253,95
4	Фото аренда		8,52	15	Русская парная		41,71	25	Массаж		51,45	35	Душевая персонала		1,86	45	Бар		42,63
5	Санитарный узел		4,61	16	Техническое помещение (оборуд. управления парными, оборуд. купели)		15,12	26	Техническое помещение (водоподготовки)		85,42	36	Душевая персонала		1,86	46	Общий зал		1 272,32
6	Раздевалка мужская		248,24	17	Хаммам		28,24	27	Бар		32,55	37	С/у персонала		1,86	47	Хаммам 3 стихии		47,17
7	Раздевалка женская		381,48	18	Фитнес		153,40	28	Купальня развлекательная 16x34 1.2		568,59	38	С/у персонала		1,86	48	Сенная парная		34,96
8	КУИ	B4	8,15	19	Техническое помещение (водоподготовки)	B3	53,78	29	Джакузи 5x16 0.9		103,89	39	Кабинет персонала		34,72	49	Гималайская соляная сауна		31,71
9	С/у мужской		20,10	20	Купель детская 0.6 14x7.5		132,64	30	Массаж		63,26	40	Техническое помещение (водоподготовки, постирочной)		41,93	50	Кинобулочная		39,03
10	С/у женский		20,10	21	Купель детская 0.3 14x7.5		134,48	31	С/у мужской		10,00	41	Минеральная ванна 5.5x5 0.9		34,93	52	Хаммам		43,13
11	Электрощитовая	B3	15,33																

Условные обозначения
Вход в Termosted из МТРК "OZ MOLIT"



Примечания
1. За отметку ноль принята отметка чистого пола первого этажа существующего здания.
2. Чистый пол проектируемых помещений принят на отметке +0.100.

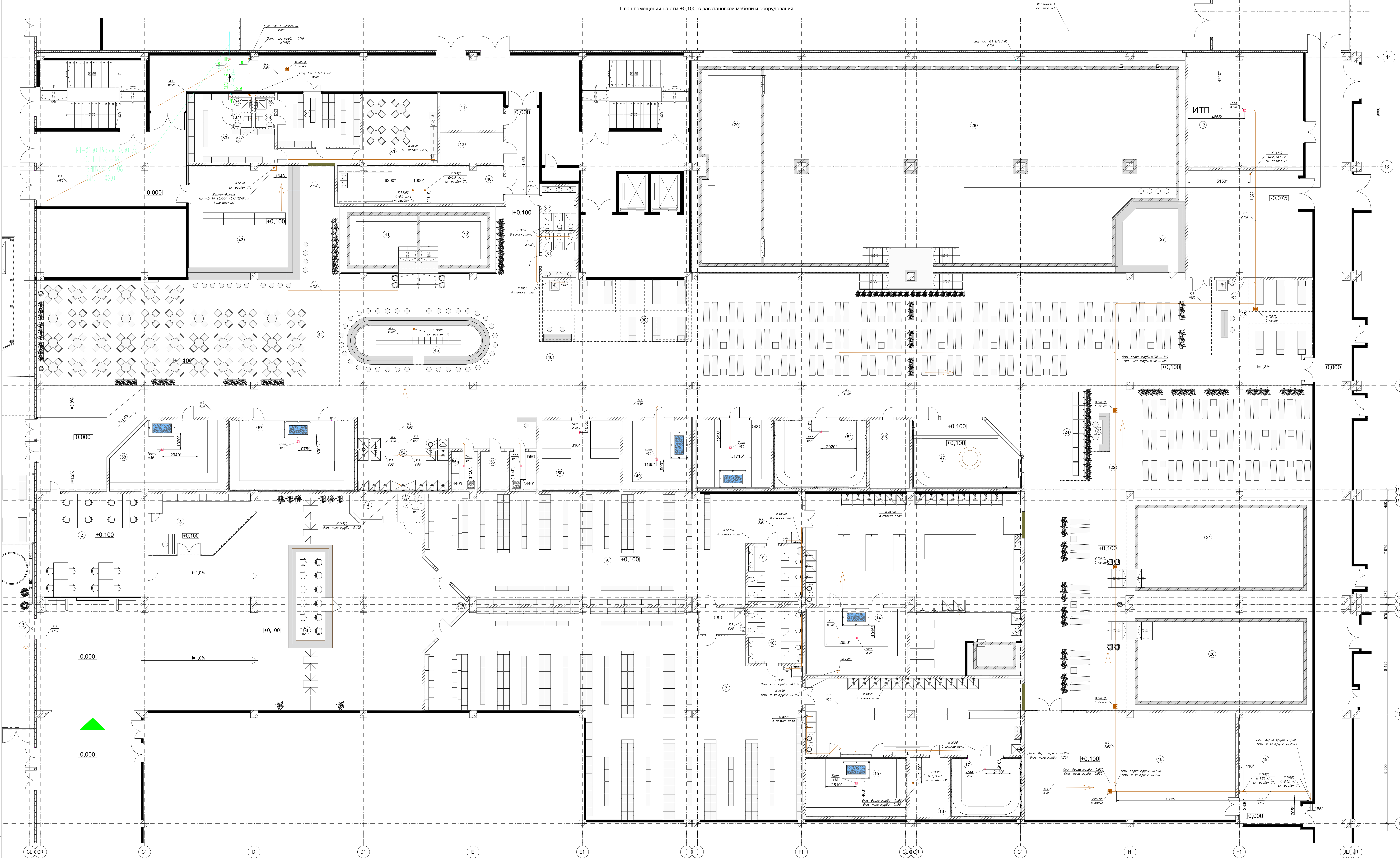
К-15-02-24-БК			
"Мультифункциональный комплекс бытового обслуживания населения с рекреационной зоной "Аква-термальный оздоровительный комплекс с фитнесом" расположенный по адресу: г. Красноярск, ул. Коммунальная, 2			
Изм. Кол.ч. Листов	Изд. Кол.ч. Листов	Подп. Дата	Лист
Разработчик	Проектировщик	Проверщик	Лист
И. контр.	Судейка	Гип	Лист
План этажа с расположением сети водоснабжения			
"ООО "ФИРМА КОМБИТ"			
Формат А0			



Экспликация к генеральному плану на отм +0,000

Номер помещения	Наименование	Площадь,м2	Номер помещения	Наименование	Площадь,м2
59	Массаж	62,88	73	Термальная купель 28.6 х14 1.35	488,63
60	Зона столов	57,04	74	Бар	24,93
62	Зона лежаков парных	267,89	75	Сцена	35,11
64	Душевая	20,97	76	Купель Мертвое море 6х14 0.9	122,07
65	С/у	3,03	78	Общая зона с шезлонгами	1 320,51
66	Можжевельная парная	39,90	79	Зона арендаторов	80,17
68	Душевая	39,27			2 759,09 м²
69	Соляная градилья	39,90			
70	Русская "Сталевар"	39,14			
71	Русская "Изба"	41,43			
72	Техническое помещение (водоподготовки)	76,22			

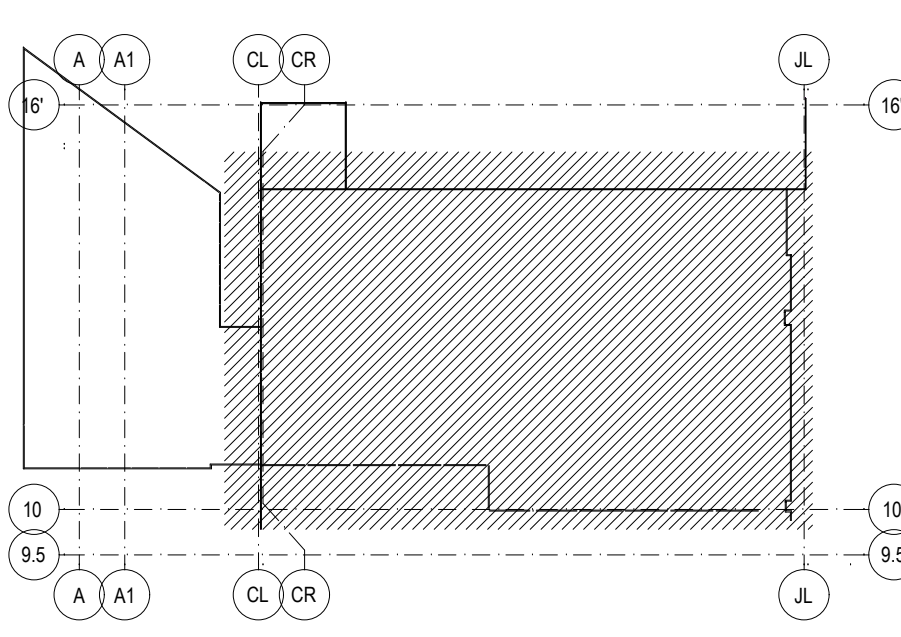
						K-15-02-24-BK
						"Многофункциональный комплекс бытового обслуживания населения с рекреационной зоной "Аква термальный оздоровительный комплекс с фитнесом" расположенный по адресу: г. Краснодар, ул. Крылатая, 2
Изм.	Кол.уч.	Лист	№ док.	Подп.	Дата	
Разраб.		Рыжкова				
Проверил		Азуров				
H. контр.		Судакова				
ГИП		Азуров				



Экспликация помещений на отм. +0,100

Номер помещения	Наименование	Категория	Площадь, м2	Номер помещения	Наименование	Категория	Площадь, м2	Номер помещения	Наименование	Категория	Площадь, м2	Номер помещения	Наименование	Категория	Площадь, м2	Номер помещения	Наименование	Категория	Площадь, м2
1	Ресепшн	Б3	453,43	12	Серверная	Б3	12,74	22	Детская зона с шезлонгами	Б3	249,77	32	С/у женский	Б3	10,00	42	Минеральная ванна 5.5x5 0.9	Б3	34,95
2	Администратор	Б3	75,94	13	ИТП	Д	88,95	23	Арендатор мороженое	Б3	5,19	33	Раздевалка персонала	Б3	29,77	43	Буфет	Б3	85,65
3	Магазин	Б3	38,19	14	Русская парная	Б3	47,48	24	Арендатор рыбы	Б3	19,16	34	Раздевалка персонала	Б3	29,44	44	Зона столов для кафе	Б3	253,95
4	Фото аренда	Б3	8,52	15	Русская парная	Б3	41,71	25	Массаж	Б3	51,45	35	Душевая персонала	Б3	1,86	45	Бар	Б3	42,63
5	Санитарный узел	Б3	4,61	16	Техническое помещение (оборуд. управления парными, оборуд. купели)	Б3	15,12	26	Техническое помещение (водоподготовки)	Б4	85,42	36	Душевая персонала	Б3	1,86	46	Общий зал	Б3	1 272,32
6	Раздевалка мужская	Б3	248,24	17	Хаммам	Б3	28,24	27	Бар	Б3	32,55	37	С/у персонала	Б3	1,86	47	Хаммам 3 стихии	Б3	47,17
7	Раздевалка женская	Б3	381,48	18	Фитнес	Б3	153,40	28	Купальня развлекательная 16x34 1.2	Б3	568,59	38	С/у персонала	Б3	1,86	48	Сенная парная	Б3	34,96
8	КУИ	Б4	8,15	19	Техническое помещение (водоподготовки)	Б3	53,78	29	Джакузи 5x16 0.9	Б3	103,89	39	Кабинет персонала	Б3	34,72	49	Гималайская соляная сауна	Б3	31,71
9	С/у мужской	Б3	20,10	20	Купель детская 0.6 14x7.5	Б3	132,64	30	Массаж	Б3	63,26	40	Техническое помещение (постирочной)	Б3	41,93	50	Кинобулочная	Б3	39,03
10	С/у женский	Б3	20,10	21	Купель детская 0.3 14x7.5	Б3	134,48	31	С/у мужской	Б3	10,00	41	Минеральная ванна 5.5x5 0.9	Б3	34,93	52	Хаммам	Б3	43,13
11	Электрощитовая	Б3	15,33																

Условные обозначения
Вход в Термотел в ИТПК "ОЗ МОЛТ"



Примечания
1. За отметку ноль принята отметка чистого пола первого этажа существующего здания.
2. Чистый пол проектируемых помещений принят на отметке +0,100.

Имя	Подп.	Дата	Система водоснабжения и канализации	Статус	Лист	Листов
Иван. Колес. Лист. Иван.	Подп.	Дата	Система водоснабжения и канализации	Р	4	Листов
Результ. Проведен.	Азуров		План этажа с расположением сети канализации К1			
И. контр.	Судькова		План этажа с расположением сети канализации К1			
Гип	Азуров					

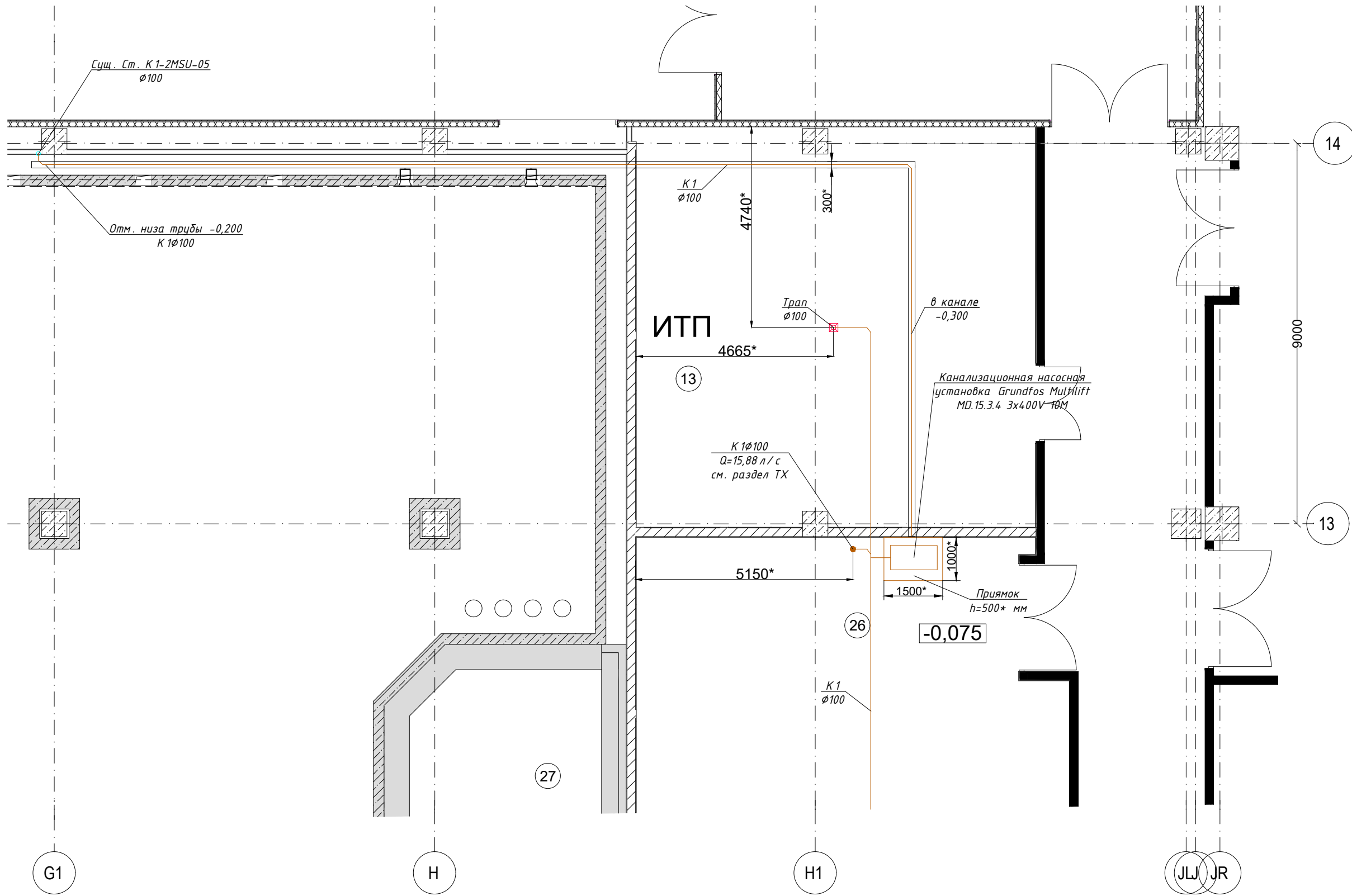
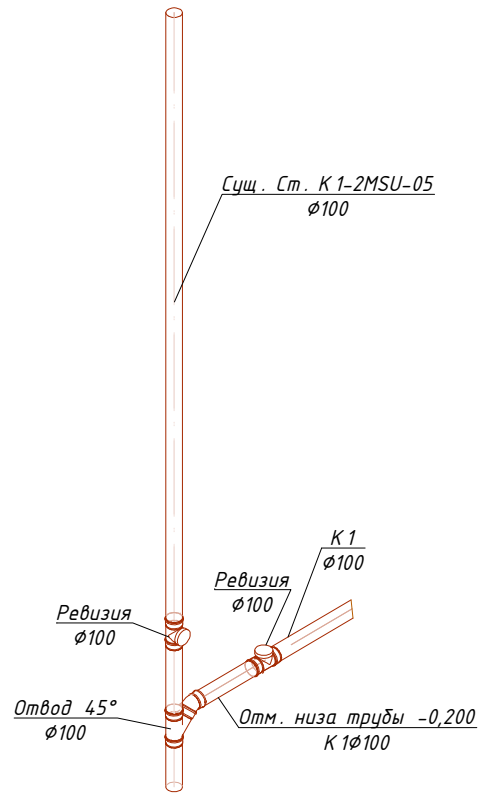
Согласовано:

Взам. инв. №

Подп. и дата

Инв. № подл.

Узлы врезки канализации в
существующий стояк
К1-2MSU-05



						К-15-02-24-ВК			
						"Многофункциональный комплекс бытового обслуживания населения с рекреационной зоной "Аквадермальный оздоровительный комплекс с фитнесом" расположенный по адресу: г. Краснодар, ул. Крылатая,2			
Изм.	Кол.уч.	Лист	№ док.	Подп.	Дата	Система водоснабжения и канализации	Стадия	Лист	Листов
Разраб.		Рыжкова					Р	5	
Проверил		Азуров				Врезка канализации К1 в существующую сеть (Фрагмент 1)	"ООО "ФИРМА КОНВИТ"		
Н. контр.		Судакова							
ГИП		Азуров							

Согласовано:

Взам. инв. №

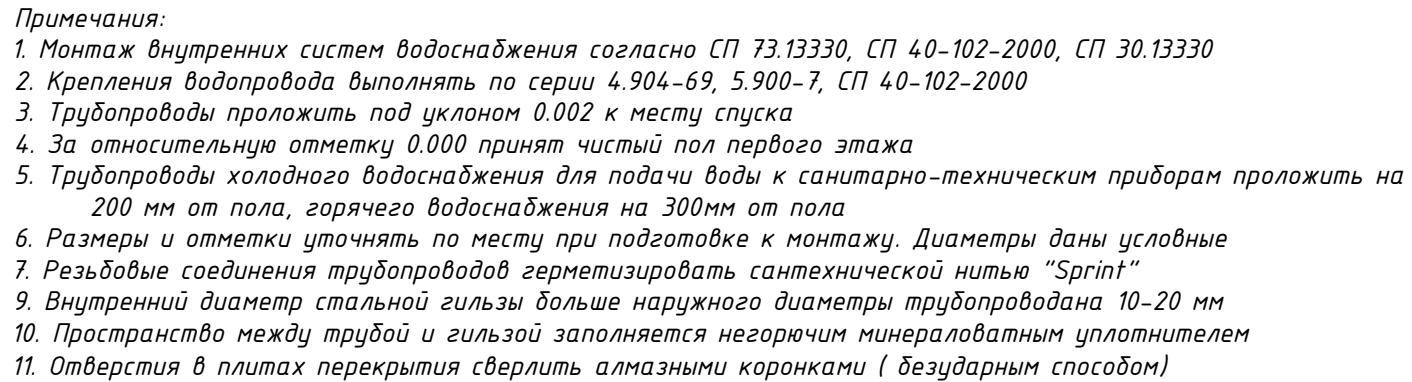
Подп. и дата

Инв. № подл.

Экспликация к генеральному плану на отм +0,000

Номер помещения	Наименование	Площадь,м2	Номер помещения	Наименование	Площадь,м2
59	Массаж	62,88	73	Термальная купель 28.6 х14 1.35	488,63
60	Зона столов	57,04	74	Бар	24,93
62	Зона лежаков парных	267,89	75	Сцена	35,11
64	Душевая	20,97	76	Купель Мертвое море 6х14 0.9	122,07
65	С/у	3,03	78	Общая зона с шезлонгами	1 320,51
66	Можжевельная парная	39,90	79	Зона арендаторов	80,17
68	Душевая	39,27			2 759,09 м²
69	Соляная градилья	39,90			
70	Русская "Сталевар"	39,14			
71	Русская "Изба"	41,43			
72	Техническое помещение (водоподготовки)	76,22			

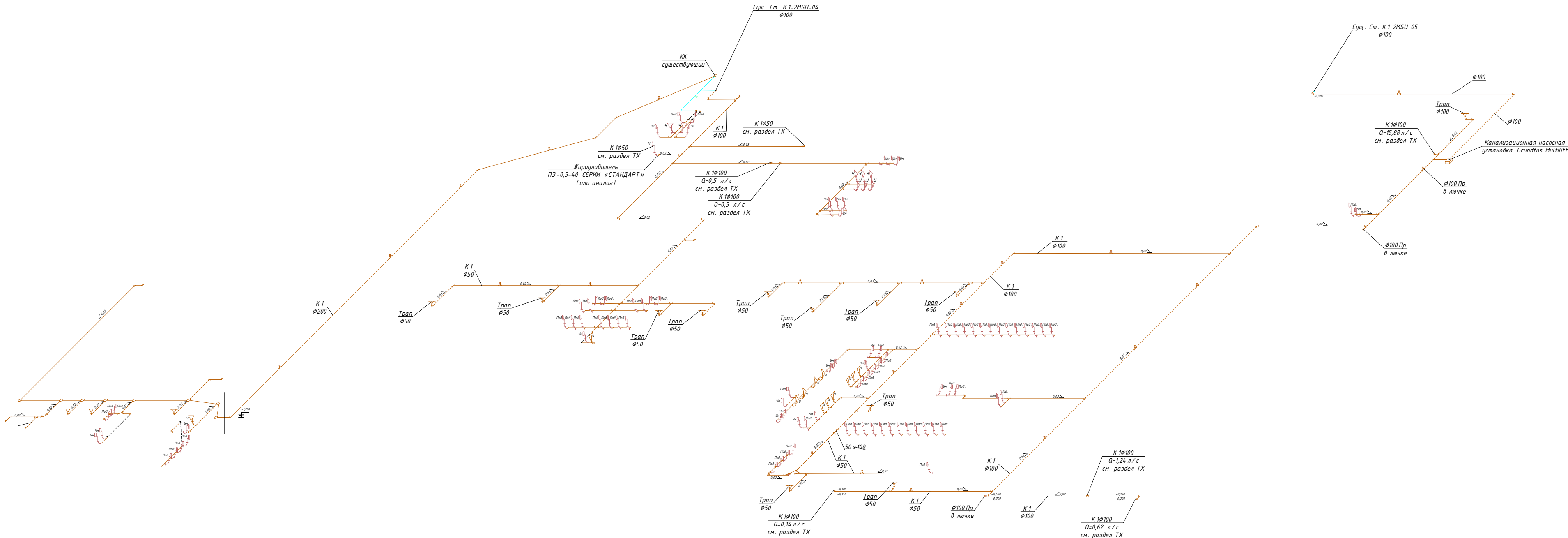
						К-15-02-24-БК			
						"Многофункциональный комплекс бытового обслуживания населения с рекреационной зоной "Акватермальный оздоровительный комплекс с фитнесом" расположенный по адресу: г. Краснодар, ул. Крылатая,2			
Изм.	Кол.уч.	Лист	№ док.	Подп.	Дата	Система водоснабжения и канализации	Стадия	Лист	Листов
Разраб.		Рыжкова					Р	6	
Проверил		Азуров							
						План уличной зоны с расположением сети канализации	"ООО "ФИРМА КОНВИТ"		
Н. контр.		Судакова							
ГИП		Азуров							



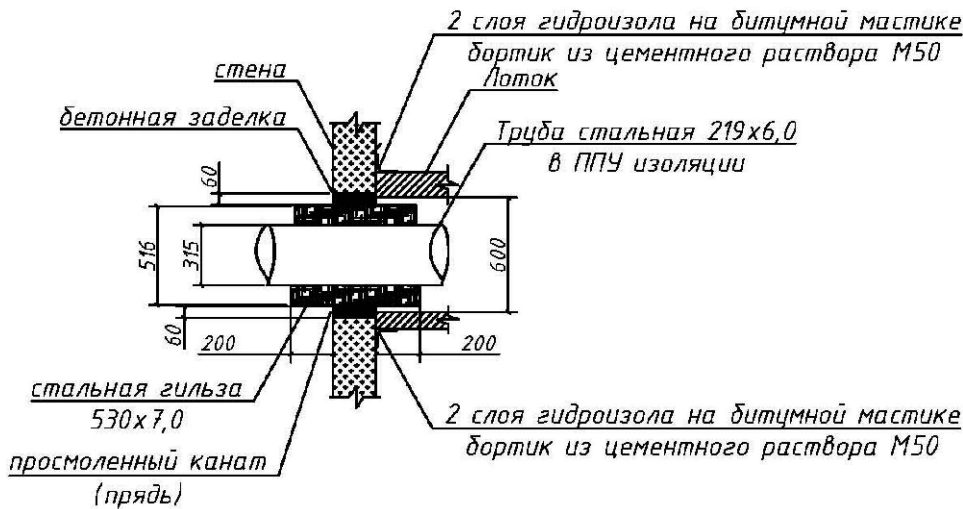
						K-15-02-24-BK			
						“Многофункциональный комплекс бытового обслуживания населения с рекреационной зоной “Акватермальный оздоровительный комплекс с фитнесом” расположенный по адресу: г. Краснодар, ул. Крылатая,2			
<i>Изм.</i>	<i>Кол.уч.</i>	<i>Лист</i>	<i>№ док.</i>	<i>Подп.</i>	<i>Дата</i>	<i>Система водоснабжения и канализации</i>	<i>Стадия</i>	<i>Лист</i>	<i>Листов</i>
<i>Разраб.</i>	<i>Рыжкова</i>						<i>P</i>	<i>7</i>	
<i>Проверил</i>	<i>Азуров</i>					<i>Аксонетрическая схема В1, ТЗ</i>	<i>“ООО “ФИРМА КОНВИТ”</i>		
<i>H. контр.</i>	<i>Судакова</i>								
<i>ГИП</i>	<i>Азуров</i>								

Согласовано:

Инд. № подл.	Подп. и дата	Взам. инв. №			
Согласовано:					



Узел прохода через стену Ду 200



- Примечания:
1. Монтаж внутренних систем канализации согласно СП 73.13330, СП 40-102-2000, СП 30.13330
 2. Крепления водопровода выполнять по серии 4.904-69, 5.900-7, СП 40-102-2000
 3. За относительную отметку 0.000 принят чистый пол первого этажа
 4. Канализационные стояки должны быть выполнены из полипропилена
 5. Трубопроводы канализации проложить с уклоном 0,03 для $\phi 50$ и 0,02 для $\phi 100$
 6. Размеры и отметки уточнять по месту при подготовке к монтажу. Диаметры даны условные
 7. Система канализации запроектирована на полукотловых 45°, косых тройниках 45° по ходу движения воды
 8. Испытание системы канализации должны быть выполнены методом пролива воды путем одновременного открытия 75% санитарных приборов, подключенных к проверяемому участку в течении 24 часов – утечки не допускаются
 9. Раструбы труб и фасонных частей (кроме двухраструбных муфт) должны быть направлены против движения жидкости
 10. На чертежах трубопроводы систем водоотведения условно отнесены от стен

						К-15-02-24-ВК			
						"Многофункциональный комплекс бытового обслуживания населения с рекреационной зоной "Аквадермальный оздоровительный комплекс с фитнесом" расположенный по адресу: г. Краснодар, ул. Крылатая,2			
Изм.	Кол.уч.	Лист	№ док.	Подп.	Дата	Система водоснабжения и канализации	Стадия	Лист	Листов
Разраб.		Рыжкова					Р	8	
Проверил		Азуров							
						Аксонетрическая схема К1	"ООО "ФИРМА КОНВИТ"		
Н. контр.		Судакова							
ГИП		Азуров							

БАЛАНС ВОДОПОТРЕБЛЕНИЯ И ВОДООТВЕДЕНИЯ

№ п/п	Наименование производственных и административных зданий	Технологический процесс	Кол-во часов работы	Норма водопотребления			Общее водопотр. м3/сутки	м3/час	Источник водоснабжения, м3/сутки				Безвозвратные потери м3/сутки	Водоотведение, м3/сутки					Примечания
				Обоснование	Расход на един. оборуд. м3/сутки	Требуемое качество воды			Городск. водопров.	Артез. скважина	Технич. водопров.	Оборотные повторные системы		Городская канализация					
														Хоз.-быт.	Норматив. чистые	Загрязн. механич. и минер. примесями	Загрязн. химичес. органич. примесями	Водо-сток л/сек	
1	2	3	4	5	6	7	8		9	10	11	12	13	14	15	16	17	18	19
1	Магазины промтоварные	хоз. питьевые нужды	8	СП 30.13330.2020 А.2, п 16	0,012	Питьевая	0,048	0,006	0,048					0,048					
2	Посетители бассейнов	хоз. питьевые нужды	12	СП 30.13330.2020 А.2, п 22	0,009	Питьевая	11,592	2,898	11,592					11,592					
			1288	Изм.№3															
3	Обслуживающий персонал Центра	хоз. питьевые нужды	12	СП 30.13330.2020 А.2, п 9	0,012	Питьевая	0,12	0,01	0,12					0,12					
4	Тренеры	хоз. питьевые нужды	12	СП 30.13330.2020 А.2, п 9	0,012	Питьевая	0,12	0,01	0,12					0,12					
5	Администрация	хоз. питьевые нужды	8	СП 30.13330.2020 А.2, п 9	0,012	Питьевая	0,06	0,0075	0,06					0,06					
			5																
6	Массажисты	хоз. питьевые нужды	12	СП 30.13330.2020 А.2, п 9	0,012	Питьевая	0,12	0,01	0,12					0,12					
			10																
7	Бар-кафе на 171 п/м	хоз. питьевые нужды	10	СП 30.13330.2020 А.2, п 15	0,012	Питьевая	40,63	4,06	40,63					40,63					
			3386																
8	Детская купель №20. Пополнение свеж.водой	хоз. питьевые нужды	53,54	Согласно заданию ТХ.		Питьевая	5,3	2,26	5,3										
9	Промывка фильтра для купели №20	хоз. питьевые нужды	0,04	Согласно заданию ТХ. Один раз в неделю		Питьевая	6,78	0,3	6,78					6,78					
			1																
10	Детская купель №21. Пополнение свеж.водой	хоз. питьевые нужды	26,77	Согласно заданию ТХ		Питьевая	2,67	1,34	2,67										
11	Промывка фильтра для купели №21	хоз. питьевые нужды	0,04	Согласно заданию ТХ. Один раз в неделю		Питьевая	3,82	0,16	3,82					3,82					
			1																
12	Купель в здании. Пополнение свеж.воды	хоз. питьевые нужды	6,36	Согласно заданию ТХ		Питьевая	0,64	0,32	0,64										
13	Промывка фильтра для купели в здании	хоз. питьевые нужды	0,04	Согласно заданию ТХ. Один раз в неделю		Питьевая	2,65	0,11	2,65					2,65					
			1																
14	Купель №41. Пополнение свеж.воды	хоз. питьевые нужды	21,78	Согласно заданию ТХ		Питьевая	2,2	1,09	2,2										
15	Промывка фильтра для купели №41	хоз. питьевые нужды	0,04	Согласно заданию ТХ		Питьевая	2,65	0,11	2,65					2,65					
			1																
16	Купель №42. Пополнение свеж.воды	хоз. питьевые нужды	21,78	Согласно заданию ТХ		Питьевая	2,20	1,09	2,20										
17	Промывка фильтра для купели №42	хоз. питьевые нужды	0,04	Согласно заданию ТХ. Один раз в неделю		Питьевая	2,65	0,11	2,65					2,65					
			1																
18	Купель № 28. Пополнение свеж.воды	хоз. питьевые нужды	685,2	Согласно заданию ТХ		Питьевая	68,52	34,3	68,52										
19	Промывка фильтра для купели №28	хоз. питьевые нужды	0,04	Согласно заданию ТХ. Один раз в неделю		Питьевая	108,5	4,52	108,5					108,5					
			4																
20	Уличная купель № 73. Пополнение свеж.воды	хоз. питьевые нужды	537,79	Согласно заданию ТХ		Питьевая	53,78	26,89	53,78										
21	Промывка фильтра для уличной купели №73	хоз. питьевые нужды	0,04	Согласно заданию ТХ. Один раз в неделю		Питьевая	61,04	2,54	61,04					61,04					
			3																
22	Уличная купель № 76. Пополнение свеж.воды	хоз. питьевые нужды	75,6	Согласно заданию ТХ		Питьевая	7,56	3,78	7,56										
23	Промывка фильтра для уличной купели №76	хоз. питьевые нужды	0,04	Согласно заданию ТХ. Один раз в неделю		Питьевая	6,78	0,3	6,78					6,78					
			1																
24	Уличная купель. Пополнение свеж.воды	хоз. питьевые нужды	6,48	Согласно заданию ТХ		Питьевая	6,48	0,33	6,48										
25	Промывка фильтра для уличной купели	хоз. питьевые нужды	0,04	Согласно заданию ТХ. Один раз в неделю		Питьевая	2,65	0,11	2,65					2,65					
			1																
26	Надувной бассейн. Пополнение свеж.воды	хоз. питьевые нужды	20	Согласно заданию ТХ		Питьевая	2,00	1	2,00										
27	Промывка фильтра для надувного бассейна	хоз. питьевые нужды	0,04	Согласно заданию ТХ. Один раз в неделю		Питьевая	3,01	0,13	3,01					3,01					
			1																
ИТОГО							408,18	91,40	408,18					253,22					

* Примечание: заполнение бассейнов осуществляется в ночное время суток.

	Первоначальное заполнение детской купели №20 за 24 ч.	хоз. питьевые нужды	24	Согласно заданию ТХ	53,54	2,23
	Первоначальное заполнение детской купели №21 за 24 ч.	хоз. питьевые нужды	24	Согласно заданию ТХ	26,77	1,12
	Первоначальное заполнение купели в здании за 24 ч.	хоз. питьевые нужды	24	Согласно заданию ТХ	6,36	0,27
	Первоначальное заполнение купели №41 за 24 ч.	хоз. питьевые нужды	24	Согласно заданию ТХ	21,78	0,91
	Первоначальное заполнение купели №42 за 24 ч.	хоз. питьевые нужды	24	Согласно заданию ТХ	21,78	0,91
	Первоначальное заполнение купели №28 за 24 ч.	хоз. питьевые нужды	24	Согласно заданию ТХ	685,2	28,55
	Первоначальное заполнение уличной купели №73 за 24 ч.	хоз. питьевые нужды	24	Согласно заданию ТХ	537,79	22,41
	Первоначальное заполнение уличной купели №76 за 24 ч.	хоз. питьевые нужды	24	Согласно заданию ТХ	75,6	3,15
	Первоначальное заполнение уличной купели за 24 ч.	хоз. питьевые нужды	6,48	Согласно заданию ТХ	6,48	0,27
	Первоначальное заполнение надувного бассейна за 24 ч.	хоз. питьевые нужды	20	Согласно заданию ТХ	20	0,83

Согласовано

Взам. инв. №

Подп. и дата

Инв. №подл.

						К-15-02-24-ВК			
						"Многофункциональный комплекс бытового обслуживания населения с рекреационной зоной "Аква термальный оздоровительный комплекс с фитнесом" расположенный по адресу: г. Краснодар, ул. Крылатая,2			
Изм.	Кол.уч	Лист	№док.	Подп.	Дата	Система водоснабжения и канализации	Стадия	Лист	Листов
Разраб.	Рыжкова						Р	10	
Проверил	Азуров								
						Баланс водопотребления и водоотведения	"ООО "ФИРМА КОНВИТ"		
Н. контр.	Судакова								
ГИП	Азуров								

Поз.	Наименование и техническая характеристика оборудования и материалов		Тип, марка оборудования обозначение документа и номер опросного листа	Код оборудования, изделия, материала	Завод - изготовитель	Единица измерения	Кол-во	Масса единицы, кг	Примечание						
1	2		3	4	5	6	7	8	9						
	<u>ВОДОПРОВОД ХОЗ-ПИТЬЕВОЙ–В1 И ГОРЯЧИЙ-Т3,Т4.</u>														
2	Трубы полипропиленовые Ду 159					м	196,0								
3	Трубы полипропиленовые Ду 150					м	10,0								
4	Трубы полипропиленовые Ду 65					м	60,0								
10	Трубы полипропиленовые Ду 15					м	447,0								
11	Трубы полипропиленовые PN 20	20x3,4			"Рандом	м	3376,0								
12	Трубы полипропиленовые PN 20	25x4,2			сополимер"	м	252,0								
13	Трубы полипропиленовые PN 20	32x5,4				м	264,0								
14	Трубы полипропиленовые PN 20	40x6,7				м	156,0								
15	Трубы полипропиленовые PN 20	50x8,4				м	20,0								
21	Затвор чугун поворотный ДУ 125 Ру=1,6 МПа			0110183	ОАО "Галлоп"	шт.	1								
22	Кран шаровой Ру=1,6 МПа	Ø15		0103225	ОАО «Галлоп»	шт.	630								
23	Кран шаровой Ру=1,6 МПа	Ø20		0103230	-//-	шт.	113								
24	Кран шаровой Ру=1,6 МПа	Ø25		0103158	-//-	шт.	157								
25	Кран шаровой Ру=1,6 МПа	Ø32		0103172	-//-	шт.	18								
26	Кран шаровой Ру=1,6 МПа	Ø40		0103194	-//-	шт.	4								
27	Кран шаровой Ру=1,6 МПа	Ø50		0103251	-//-	шт.	15								
34	Кран поливочный наружный, комплект:					компл.	4								
	- вентиль запорный муфтовый латунный Ру =1.0 МПа	Ø25	15Б3р	3712111017		шт.	1								
	- рукав резинотканевый напорный с текстильным каркасом тип В														
	L=20 м	Ø18	ГОСТ 18698-79	2553210501		шт.	1								
										К-15-02-24-ВК.СО					
										Многофункциональный комплекс бытового обслуживания населения с рекреационной зоной "Аквадермальный оздоровительный комплекс с фитнесом" расположенный по адресу: г. Краснодар, ул. Крылатая,2 ул. Первомайская, д.10					
				Изм	Кол.уч	Лист	№ док	Подпись	Дата	Система водоснабжения и канализации			Стадия	Лист	Листов
				ГИП		Азуров							П	1	3
				Разработал		Рыжкова				Спецификация оборудования изделий и материалов			ООО «Фирма «КОНВИТ»»		
				Н.контр.		Судакова									

1	2	3	4	5	6	7	8	9
35	Кран поливочный внутренний, комплект:				компл.	20		
	- смеситель для мойки настенный с нижним изливом СМ-М-НН				шт.	1		
	- рукав резинотканевый напорный с текстильным каркасом тип ВГ, Ру=1.0 МПа, L=20 м Ø18	ГОСТ 25809-83			шт.	1		
41	Изоляция Thermaflex толщиной 13мм Ду 100				м	196,0		
42	Изоляция Thermaflex толщиной 13мм Ду 65				м	60,0		
43	Изоляция Thermaflex толщиной 13мм Ду 50				м	473,0		
44	Изоляция Thermaflex толщиной 13мм Ду 40				м	124,0		
45	Изоляция Thermaflex толщиной 13мм Ду 32				м	540,0		
46	Изоляция Thermaflex толщиной 13мм Ду 25				м	830,0		
47	Изоляция Thermaflex толщиной 13мм Ду 20				м	488,0		
48	Изоляция Thermaflex толщиной 13мм Ду 15				м	447,0		
49	Металлоконструкции для крепления трубопроводов				т	5,45		
	КАНАЛИЗАЦИЯ– К1							
	Трубы канализационные PPr Ø40	Политрон		«Эгопласт»	м	126,0		
	Трубы канализационные PPr Ø50	Политрон		«Эгопласт»	м	1315,0		
	Трубы канализационные PPr Ø110				м	1044,0		
	Трубы полипропиленовые PN 20 Ø 40x6,7				м	18,0		
	Изоляция Thermaflex толщиной 13мм Ду 40				м	18,0		
	Ревизия PPr Ø50				шт.	12		
	Ревизия PPr Ø110				шт.	87		
	Трап с вертикальным выпуском Ø50	ТП-102.50-150VSDs		ОБСТРОЙТЕХ	шт.	39		
	Трап с горизонтальным выпуском Ø50	ТП-103.50-150VSDs		ОБСТРОЙТЕХ	шт.	3		
	САНТЕХНИЧЕСКОЕ ОБОРУДОВАНИЕ							
1	Унитаз фаянсовый с косым выпуском, комплект:			«Сантехкомплект»	компл.	16		
	- бачок смывной с непосредственным присоединением к унитазу фаянсовый, с верхним пуском;				шт.	1		
	-гибкая подводка Ø15				шт.	1		
	- сидение для унитаза				шт.	1		
2	Унитаз для инвалидов фаянсовый с косым выпуском 450x600 комплект:	Персона		«Оскольская керамика»	компл.	3		
	- бачок смывной с непосредственным присоединением к унитазу фаянсовый, с верхним пуском;				шт.	1		
	-гибкая подводка Ø15				шт.	1		
	- сидение для унитаза				шт.	1		
3	Умывальник керамический с/о 400x300x135 комплект:			«Сантехкомплект»	компл.	12		
	- сифон бутылочный пластмассовый;				шт.	1		
	- смеситель для умывальника				шт.	1		
				Изм	Кол.у	Лист	№ док	Подпись
К-15-02-24-ВК.СО								Лист
								2

1	2	3	4	5	6	7	8	9
	- кронштейны и болты				шт.	1		
	-гибкая подводка Ø15				шт.	2		
4	Умывальник керамический с/о 440х410х310 комплект:	ИРИС 36 SANTEK		«Сантехкомплект»	комп.	34		
	- сифон бутылочный пластмассовый;				шт.	1		
	- смеситель для умывальника				шт.	1		
	- кронштейны и болты				шт.	1		
	-гибкая подводка Ø15				шт.	2		
5	Душевой поддон глубокий 900х900				комп.	40		
	- сифон пластмассовый напольный прямой с выпуском и				шт.	1		
	переливом;				шт.	1		
	- смеситель для душа с душевой сеткой на гибком шланге				шт.	1		
6	Душевой поддон мелкий 800х800				комп.	21		Комната КУИ
	- сифон пластмассовый напольный прямой с выпуском и				шт.	1		
	переливом;				шт.	1		
	- смеситель для душа локтевой с душевой сеткой на гибком шланге				шт.	1		
7	Душевой поддон глубокий 900х1200				комп.	40		
	- сифон пластмассовый напольный прямой с выпуском и				шт.	1		
	переливом;				шт.	1		
	- смеситель для душа с душевой сеткой на гибком шланге				шт.	1		
8	Канализационная насосная установка	MD.15.3.4 3х400V 10M		Grundfos Multilift	шт.	1		

						К-15-02-24-ВК.СО	Лист
							3
Изм	Кол.у	Лист	№ док	Подпись	Дата		